

Document **OBLIGATOIRE** pour tous les élèves, à compléter et à retourner signé à l'établissement d'accueil lors de l'inscription

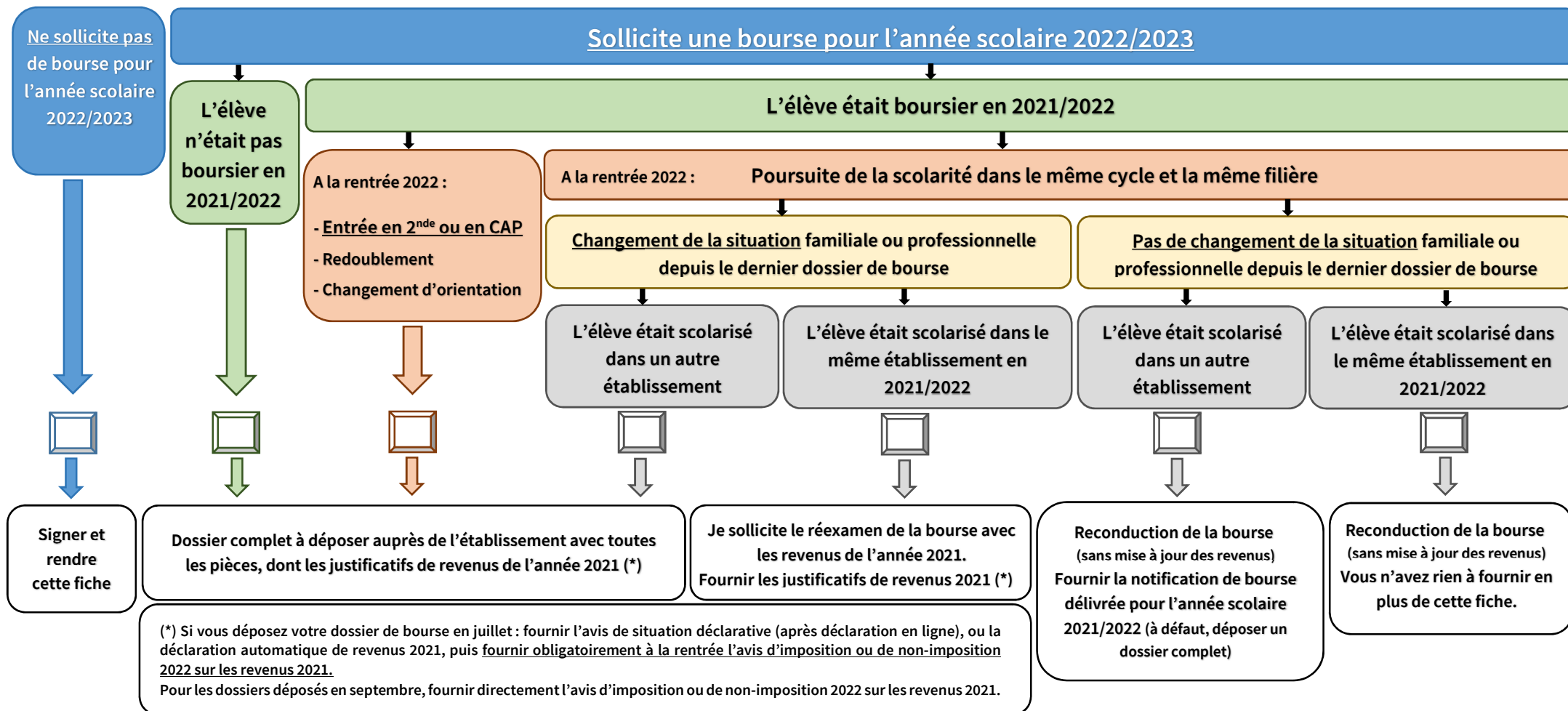
Le dossier de bourse et toutes les pièces mentionnées selon votre situation sont à rendre dès que possible et **au plus tard le 20 octobre 2022**

NOM - Prénom du représentant légal : Adresse :

..... Mail : Tél :

NOM - Prénom de l'élève : Classe à la rentrée 2022 :

COCHEZ LA CASE QUI CORRESPOND A VOTRE SITUATION : en cas de doute ou de difficulté, demandez conseil à l'établissement d'accueil



Fait à Le.....
Signature du représentant légal :

NB : La **bourse au mérite** n'est pas accordée automatiquement : pour l'obtenir, fournir le relevé de notes du brevet (concerne uniquement les boursiers, en cas de mention Bien ou Très Bien au brevet)